

ТЕХНИЧЕСКАЯ ИНФОРМАЦИЯ - SRQ

ОСНОВНАЯ ИНФОРМАЦИЯ

SRQ3d – трехходовой клапан ON/OFF с электрическим сервоприводом, который устанавливается на входе воды в теплообменник. Позволяет отключить поставку теплоносителя и перенаправить струю воды на поворотную трубу.

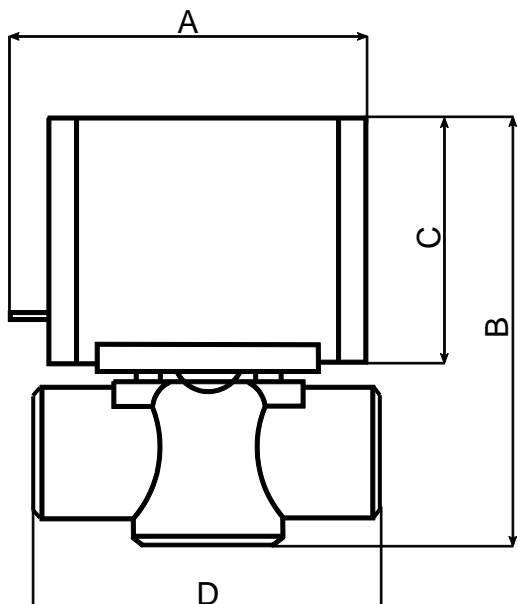
SRQ2d – двухходовой клапан ON/OFF с электрическим сервоприводом, который устанавливается на выходе воды из теплообменника, позволяет отключить поставку теплоносителя

Клапан взаимодействует с комнатными термостатами RA, RE и командоконтроллерами VNTLCD и VNT20.

ТЕХНИЧЕСКИЕ ПАРАМЕТРЫ

	Вес	Питание	Kvs [м³/ч]	Время открытия/ закрытия	IP	Макс. рабочее давление	Макс. темп. теплоносителя
SRQ2d 1/2"	0,75кг	230В/50Гц	3,0м³/ч	18с/5с	20	2,1МПа	93°C
SRQ2d 3/4"	0,90кг		3,0м³/ч				
SRQ3d 1/2"	0,80кг		3,4м³/ч				
SRQ3d 3/4"	0,95кг		6,5м³/ч				

ГАБАРИТЫ



	A [мм]	B [мм]	C [мм]	D [мм]
SRQ2d 1/2"	97	108	62	70
SRQ2d 3/4"	97	122	62	70
SRQ3d 1/2"	97	122	62	87
SRQ3d 3/4"	97	110	62	94